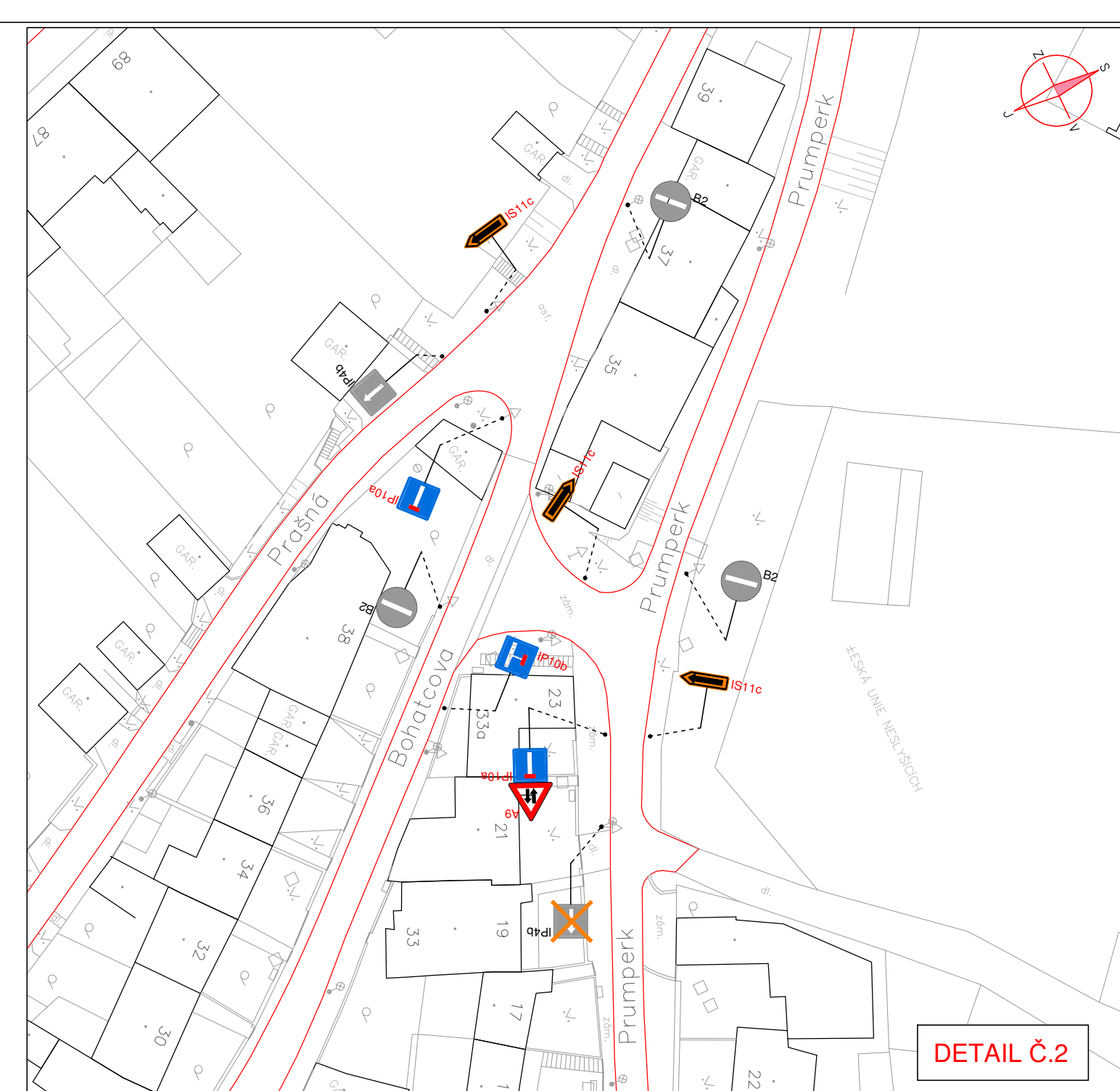


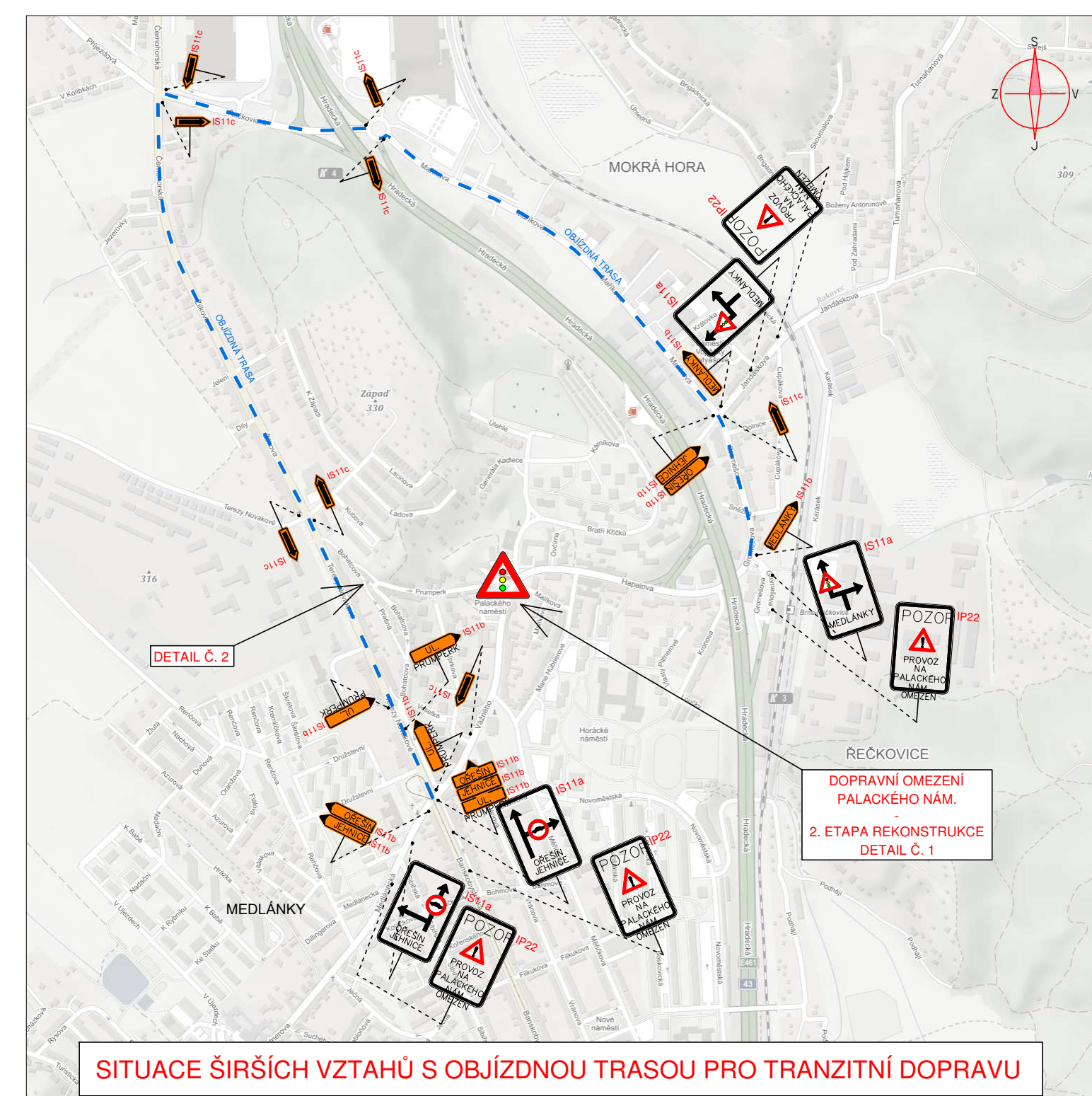
DETAIL Č.1



DETAIL Č.2

POZNÁMKA:
DOČASNÉ SSZ BUDOU ŘÍZENY POMOCÍ OPTICKÝCH ČIDEL
SESTAVY S BÍLÝM A VÝRAŽNÝM ROZ BUDOU UMÍSTĚNY 7 DŇI PŘEDEM.
STAVBA BUDE OCHRANĚNA MOBILNÍM OPLOCEMÍM.

- LEGENDA:
- HRANICE KOMUNIKACE
 - PŘECHODNÉ DZ
 - STÁVAJÍCÍ DZ
 - DOČASNÉ ZNEPLATNĚNÉ DZ
 - STÁVAJÍCÍ VODROVNĚ DZ
 - PŘECHODNÉ VODROVNĚ DZ
 - ROZSAH ZABORU



ETAPA Č. 2

NAŘÍZENÍ/PROJEKTANT: ING. VOJÁČEK	ZAPRACOVATEL: ING. VOJÁČEK	VEDOUcí PROJEKTANT: ING. LAZÁREK, DIS.	KONTROLA: ING. JEZULKA
OBJEKT: JHOMORAVSKÝ	KATEGORIE: REČKOVICE	Měřítko: 1:500	
MÍSTO: REČKOVICE, PALACKÉHO NÁM. OPRAVA STÁVAJÍCÍ KOMUNIKACE A CHODNÍKŮ; KOMUNIKACE - VĚTĚV A, VČETNĚ CHODNÍKŮ SITUACE PŘECHODNÉHO DOPRAVNÍHO ZNAČENÍ			
Měřítko: 1:500		Datum: 08/2018	
Stupeň: DSP+DPS		Formát: 12x44	
Měřítko: 1:500		Měřítko: 1:500	

LBprojekt
Mojmírovo nám. 3105/6a 612 00 Brno
IČ: 23062747, TEL.: 605 114 896

Datum: 08/2018
Stupeň: DSP+DPS
Formát: 12x44
Měřítko: 1:500

E4.